



**Nature et Paysages  
en Sud Morvan**  
La Forge - 71760 Marly-sous-Issy  
www.npsm.fr

**Monsieur Yves SEGUY**  
**Préfet de Saône-et-Loire**  
Préfecture  
196 rue de Strasbourg  
71021 MACON cedex

*Marly-sous-Issy, le 6 Février 2023*

**Objet : Etude de la migration postnuptiale du Milan royal en Sud Morvan**  
Campagne de suivi automne 2022

Monsieur le Préfet,

Notre association a pour vocation la préservation de l'environnement du Sud Morvan.

Depuis 2018 nous étudions chaque automne la migration postnuptiale du **Milan royal** en Sud Morvan, espèce menacée qui fait l'objet d'un **Plan National d'Action 2018/2027** pour sa préservation.

Nous vous avons déjà fait parvenir quatre rapports.

Cette année à nouveau, nous avons confié à Olivier LEGER, ornithologue et guide naturaliste, un suivi de la migration postnuptiale du Milan royal sur notre territoire.

Vous trouverez en annexe ce 5<sup>ème</sup> rapport.

**En Sud Morvan, l'observation en 10 jours de 2061 milans royaux en migration active sur le site de suivi "Vallée de la Somme" confirme que le couloir de migration "Sud Morvan", connu depuis 2010, est de toute première importance pour la sauvegarde de cette espèce.**

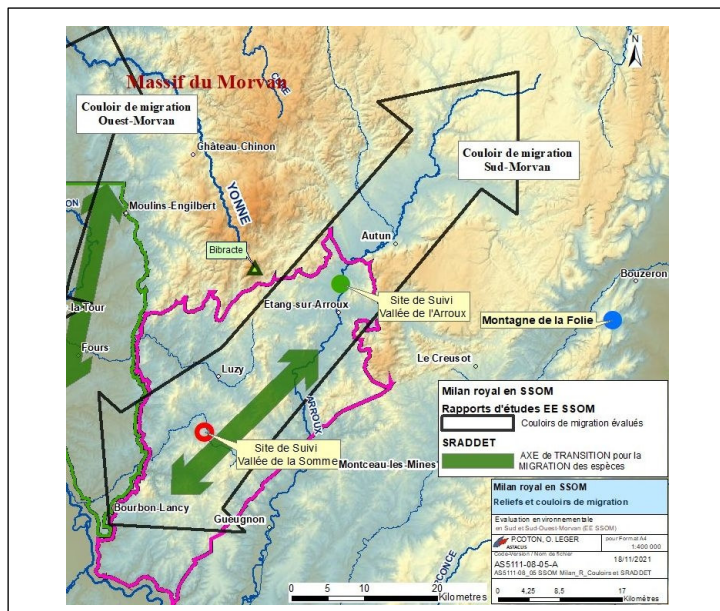
**Si nous extrapolons à l'ensemble de la durée de la migration postnuptiale, c'est-à-dire au moins 60 jours (15 septembre – 15 novembre), et en prenant en compte les résultats obtenus depuis 2018, nous pouvons conclure que plus de 5000 milans royaux empruntent chaque automne le couloir Sud Morvan.**

**Il s'agit donc de l'un des couloirs majeurs pour la migration de cette espèce très vulnérable. Ce couloir a effectivement été identifié dans le cadre du SRADDET BFC approuvé par arrêté préfectoral du 16 septembre 2020.**

La présence d'un couloir de migration (« **axe de transition à préserver pour la migration des espèces** ») a bien été identifiée dans la **carte synthétique des objectifs du SRADDET** mais sa localisation dans ce document de référence est approximative.



La carte ci-dessous permet de situer cet axe SRADDET dans le couloir de migration sud Morvan suite aux observations menées depuis une dizaine d'années par la petite équipe d'Olivier LEGER à Etang-sur-Arroux et par notre association à Marly-sous-Issy depuis 2018.



Ce couloir abrite des dortoirs fréquentés par les milans royaux en migration. Le site de la vallée de la Somme a une responsabilité particulière à cet égard (cf rapport).

Ce couloir est également utilisé par le Milan royal au printemps (migration pré-nuptiale) et voit passer de nombreuses autres espèces menacées (Cigogne noire, Grue cendrée, rapaces diurnes...).

*La population mondiale de Milans royaux, quasi exclusivement européenne, est estimée à 35000 couples nicheurs. Notre pays n'abrite que 3000 couples nicheurs environ, par contre il voit passer près de 75% de la population mondiale en migration. On peut estimer qu'une proportion de 10 à 20% de cette population emprunte le couloir Sud Morvan.*

**L'intégrité et la fonctionnalité de ce couloir de migration doivent absolument être préservées. Elles sont indispensables au bon accomplissement du cycle biologique du Milan royal, ainsi que de nombreuses autres espèces migratrices menacées.**

Nos données brutes d'observation ont été saisies dans l'outil "E-observations" de la BBF (Bourgogne Base Fauna, gérée par la SHNA - Société d'Histoire Naturelle d'Autun), sous la référence d'étude EESSOM (Evaluation Environnementale en Sud et Sud-Ouest Morvan).

Nous restons à la disposition de vos services pour présenter nos études sur la migration en sud Morvan et débattre des enjeux de biodiversité face aux projets éoliens en cours.

Je vous prie d'agréer, Monsieur le Préfet, l'expression de mes salutations distinguées.

**Pour l'association NPSM**

La Présidente

Anne-Laure MICHON

Document joint

**EESSOM-010** Etude de la migration postnuptiale du Milan royal dans le Sud Morvan (Pays de Luzy / Pays d'Issy l'Évêque) - Campagne de suivi automne 2022