

The logo for 'voltaia' features the word in a blue, lowercase, sans-serif font. The letter 'o' is replaced by a stylized globe icon with blue, yellow, and green segments. A horizontal bar with a color gradient from yellow to blue is positioned below the text.

voltaia

SOLAIRE • ÉOLIEN • HYDRO • BIOMASSE

The background of the slide is a photograph of a renewable energy site. In the foreground, there are rows of solar panels reflecting the sky. In the background, several wind turbines are visible against a blue sky with light clouds. A body of water is also present in the mid-ground.

Parc éolien de Marly Conseil municipal de Marly-sous-Issy

05 novembre 2019





Ordre du jour

1

VOLTALIA

- La société
- Notre experience
- Notre savoir faire

2

Le Projet éolien retenu

- Historique
- Implantation prévisionnelle
- Retombées fiscales
- Concertation

3

La convention de chemins

- Engagements
- Accès envisagés
- Planning Projet

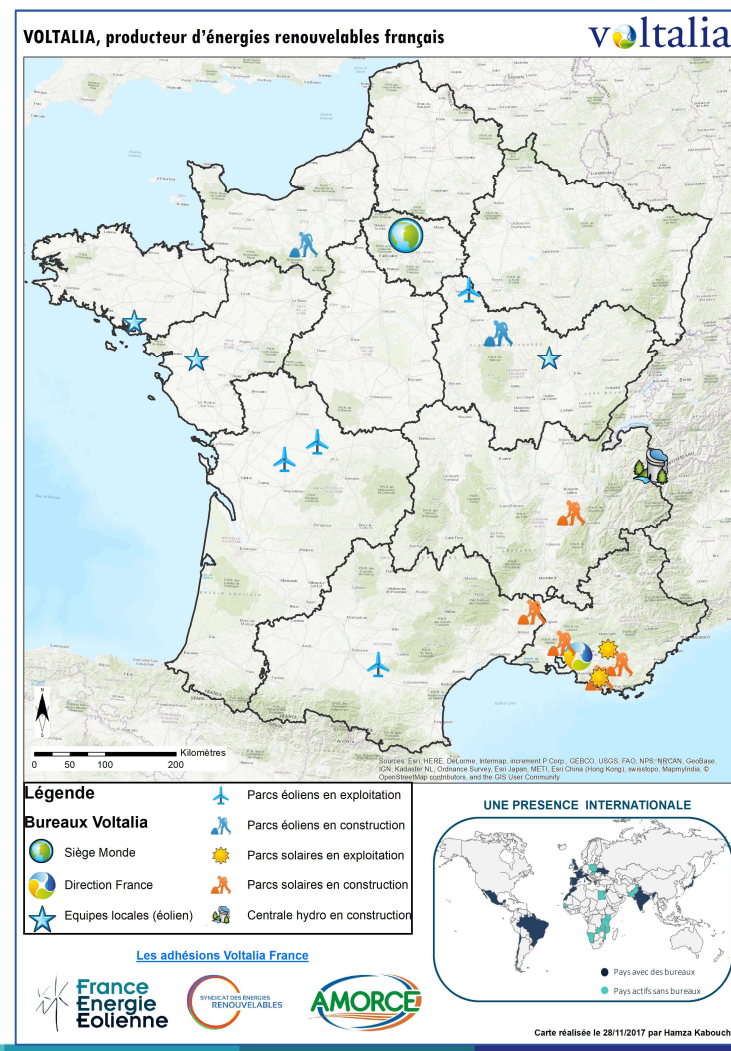


À propos de
nous



Une société Française

- Depuis 2004 , 14 ans d'expérience et premier producteur d'énergie renouvelable en Guyane
- Siege social : Paris
- Présence locale à Dijon





Notre vision et notre stratégie

Une dimension mondiale en matière de solutions d'énergies renouvelables



solaire



éolien



hydro



biomasse



Un rayonnement international



DÉVELOPPEMENT



EPC



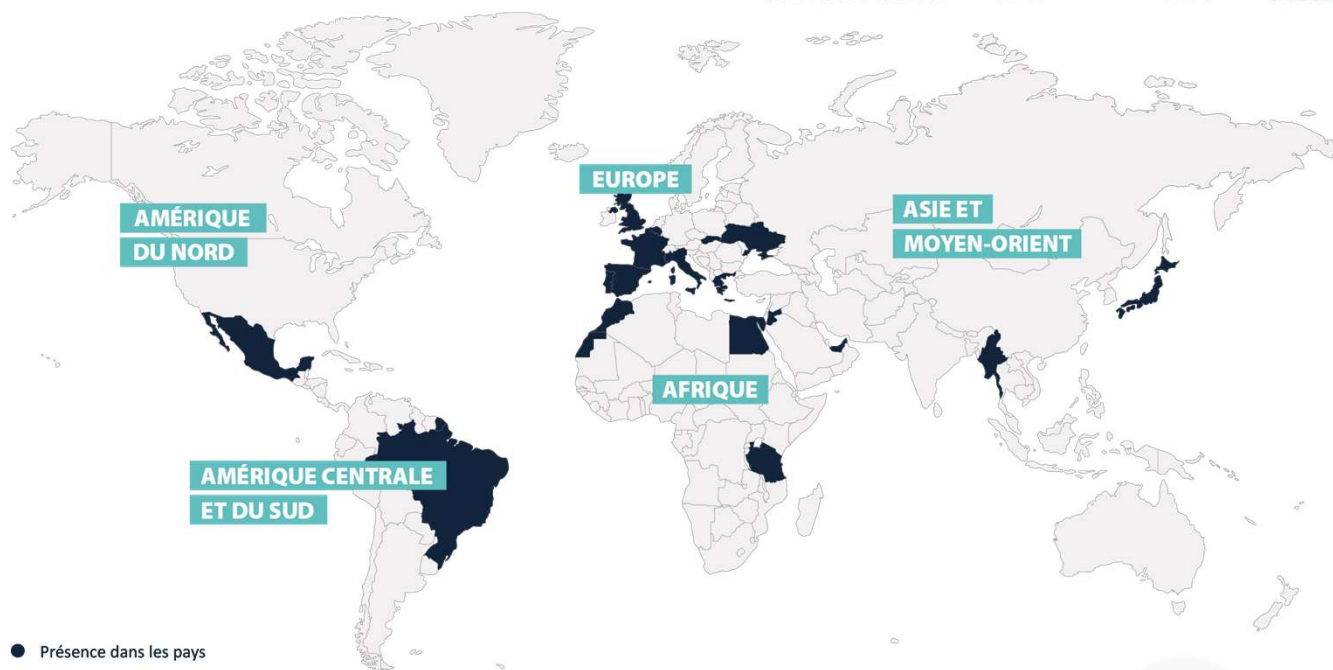
O&M



DISTRIBUTION



IPP



1,175 MW

En exploitation et maintenance



1,247 MW

Construit



501 MW

Construits dont 50 MW
d'éoliens en France



Un opérateur intégrant toutes les expertises-clés

→ Avec les acteurs locaux, VOLTALIA développe, construit, finance et exploite le projet de votre territoire.

DEVELOPPEMENT (2 - 8 ans)



Conception

- Accords locaux
- Etudes
- Concertation et échanges avec le territoire
- Conception des centrales
- Obtention des autorisations



Financement

- Contrat d'achat
- Montage juridique et fiscal
- Financement de projets

Construction (1 - 2 ans)



Gestion de projet

- Ingénierie
- Approvisionnement
- Gestion de la construction

EXPLOITATION (15 - 40 ans)



Exploitation et Maintenance

- Exploitation des centrales
- Maintenance des équipements



Vente d'énergie (projet en étude)

- Ventes d'énergie aux opérateurs nationaux et aux clients privés

Marly



Le projet éolien
retenu





Critères d'élaboration d'un projet

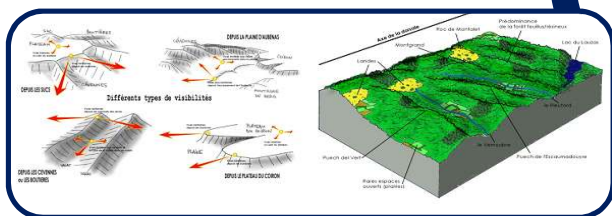
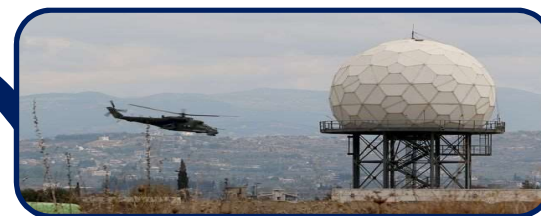
Un équilibre à trouver entre :

Les enjeux environnementaux



Le gisement éolien

Les contraintes techniques



Terroir local



Le raccordement



Le cadre de vie et patrimoine local



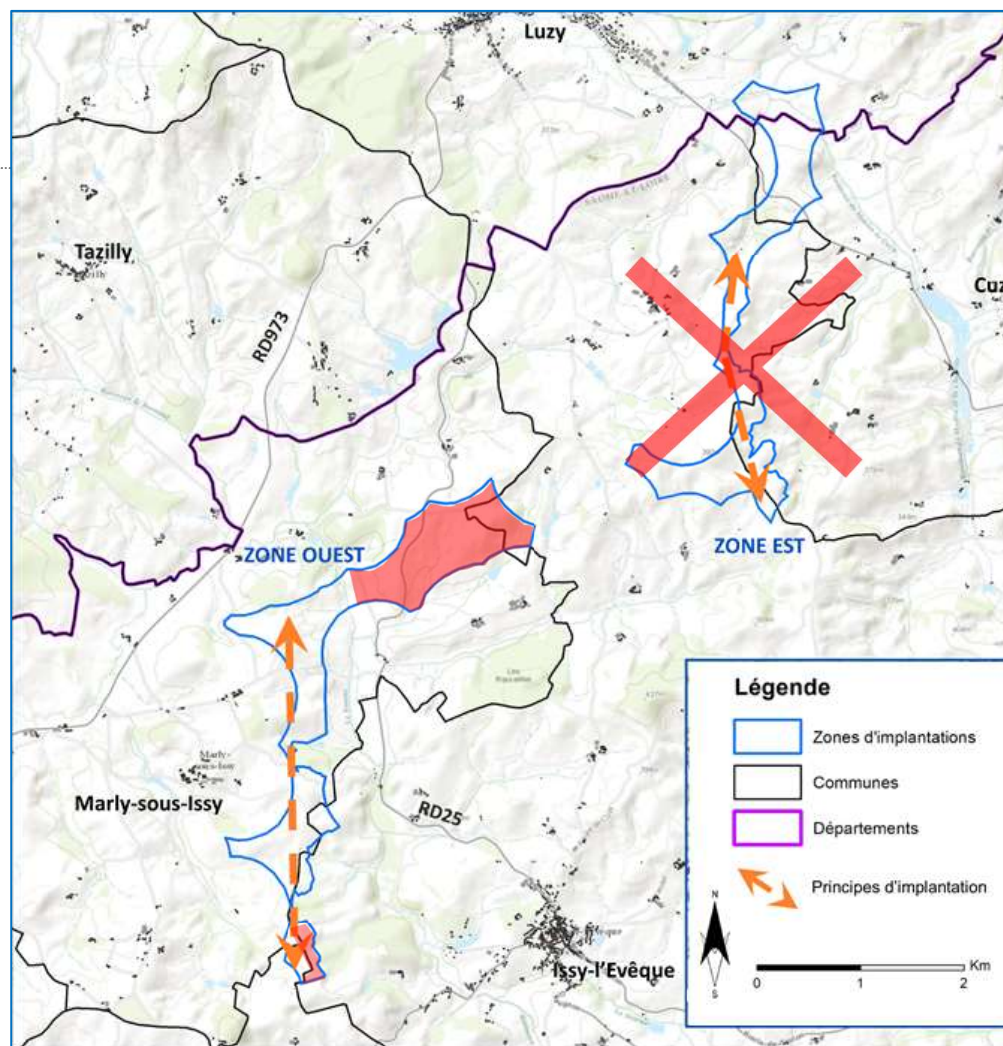
Un projet restreint

- ✓ **Zone d'implantation initiale sur 3 communes**
 - Cuzy
 - Issy-l'Evêque
 - Marly-sous-Issy

- ✓ **Abandon de la partie Est**
 - Retrait d'une propriétaire + refus
 - Topographie complexe (accès)
 - 1 zonage = diminution notable des encerclements

- ✓ **Partie Ouest au Nord**
 - Forts enjeux avifaunistiques (Milan Royal)

- ✓ **Partie Ouest au Sud**
 - Limitation des impacts à Issy-l'Evêque

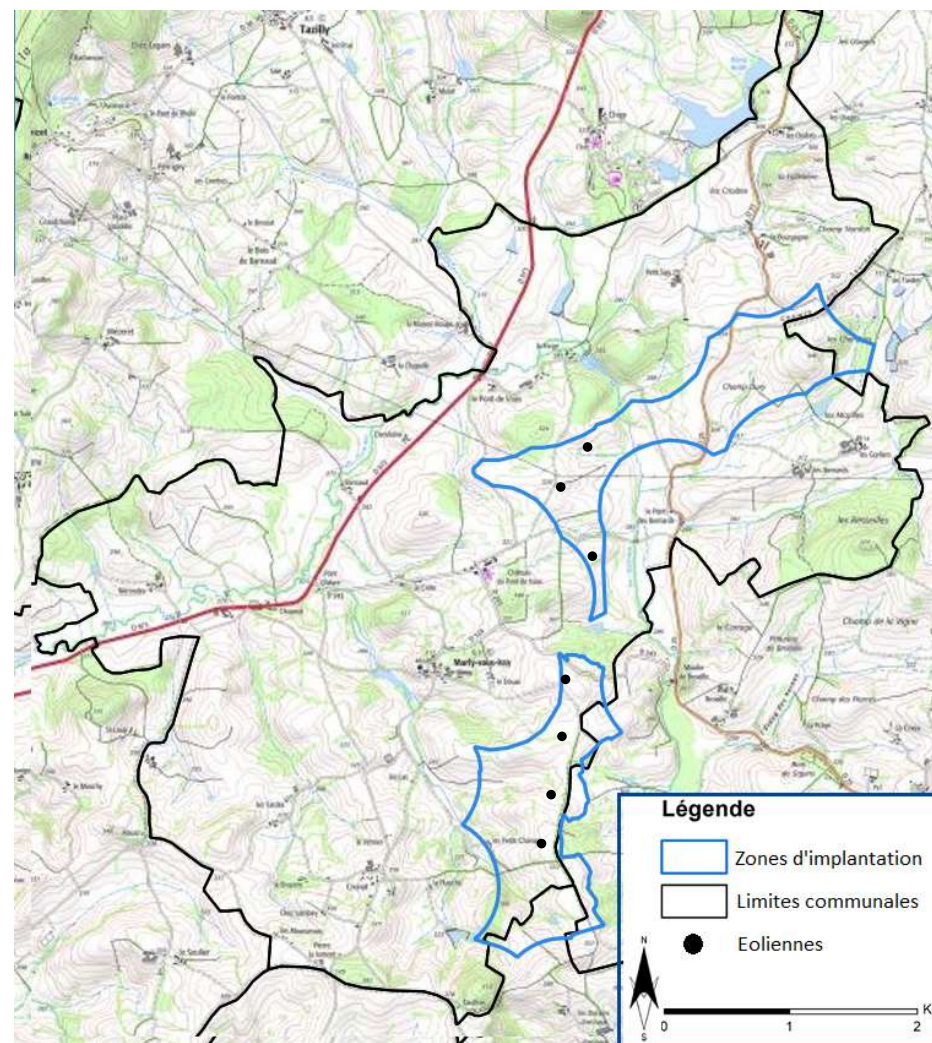
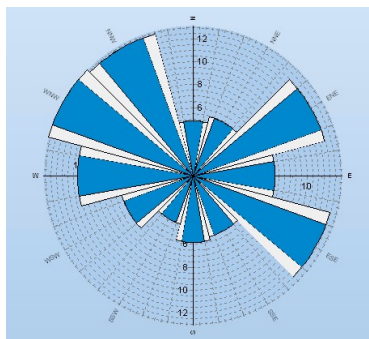




Un projet restreint

- ✓ **Un projet final de 7 éoliennes :**
 - Uniquement sur Marly-sous-Issy
 - Accès sans toucher aux bourgs et hameaux
 - Une emprise limitée sur le bocage (haies et arbres)
 - Des interdistances respectées au regard des multiples directions de vent observées avec le mât de mesures de vent.

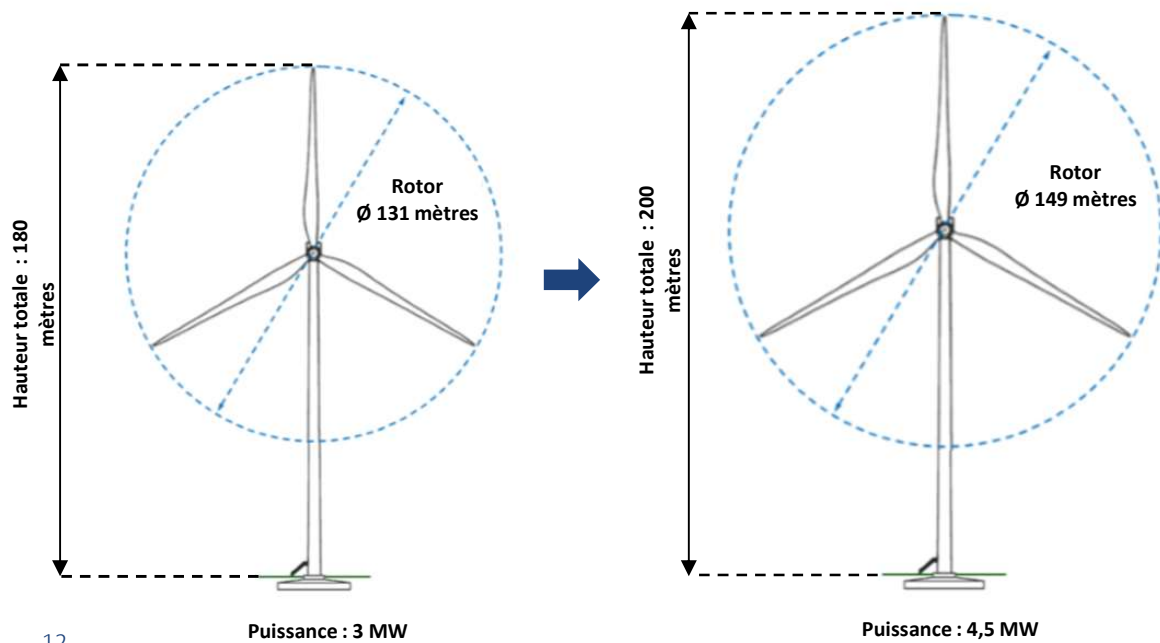
Rose des vents mesurée sur site :





Les éoliennes envisagées

- ✓ Des éoliennes sur le marché allant jusqu'à 250m de haut et 170m de diamètre
- ✓ Des dimensions ajustées à Marly au regard du gisement et du contexte des appels d'offres :



12

7 éoliennes Nordex N147 – 31,5MW

Production totale : 61,8 GWh

Equivalent 14 700 foyers*

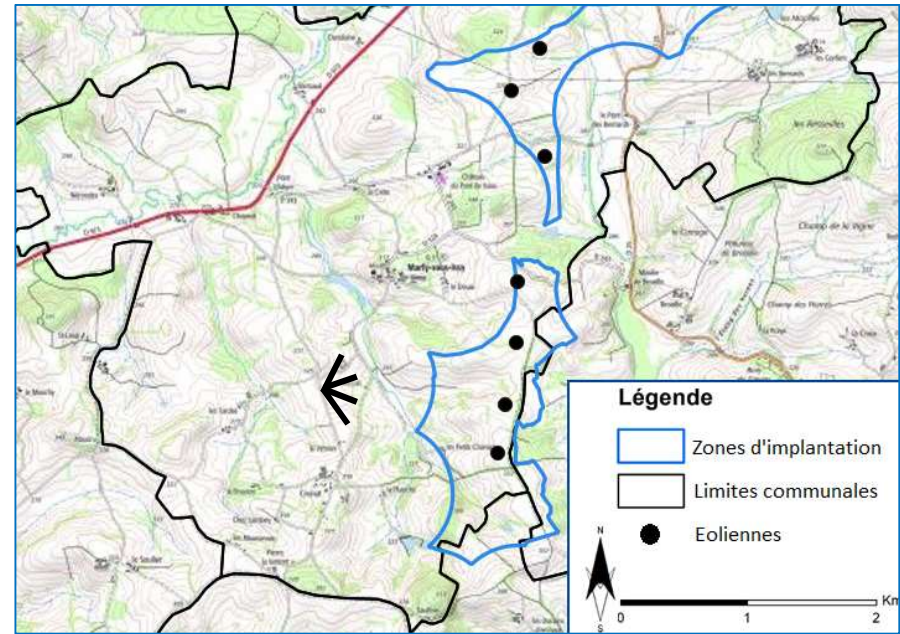


* consommation moyenne d'un foyer estimée à 4 200 kWh/an (source ademe.fr)



Les éoliennes envisagées

Photomontage : Sud Ouest de Marly sous Issy





Les retombées fiscales :

- ✓ Note : les estimations fiscales dependent des taux et répartitions votés
- ✓ 7 éoliennes - 31,5MW

Hypothèses de calcul

Montant de l'IFER : 7470 €/MW.

Puissance installée sur la commune : 31,5 MW

Taux des taxes	TF	CFE	CVAE	IFER	Taxe d'Aménagement
Commune	12%	0%	0%	35%	0%
EPCI	4%	25%	27%	35%	0%
Département	20%	0%	24%	30%	0%
Région	0%	0%	50%	0%	0%

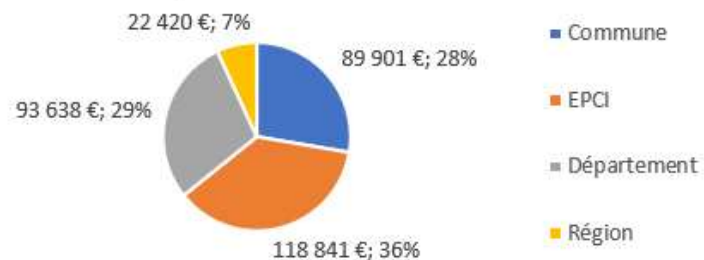
**env. 89 900€/an
pour la commune**

Répartition votée par la communauté de communes

Résultats de la simulation (montants annuels)

	CET			IFER	TF	Total
	Total CET	dont CFE	dont CVAE			
Commune	0 €	0 €	0 €	82 357 €	7 544 €	89 901 €
EPCI	34 303 €	22 421 €	11 883 €	82 357 €	2 180 €	118 841 €
Bloc communal	34 303 €	22 421 €	11 883 €	164 714 €	9 724 €	208 741 €
Département	10 537 €	0 €	10 537 €	70 592 €	12 509 €	93 638 €
Région	22 420 €	0 €	22 420 €	0 €	0 €	22 420 €
Sous-Total	67 261 €	22 421 €	44 840 €	235 305 €	22 233 €	324 799 €

Répartition entre les acteurs

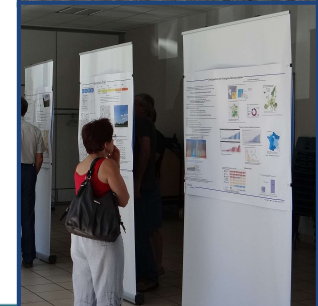




La concertation

Des actions menées :

- Mai 2016 : permanence d'information
- Juillet – Septembre 2017 : étude de contexte
- Avril 2018 : atelier sur les études
- Mai 2018 : visite de parc éolien
- D'ici fin 2019 : présentation de l'implantation finale et travail sur les mesures.



A large, semi-transparent orange circle with a thin white border, containing the text 'La convention de chemins'.

La convention
de chemins





La convention d'autorisation d'utilisation des chemins



Objet de la convention

Autorisation, pour 30 ans, d'utilisation de tous chemins ou voies nécessaires à la **construction**, à la **maintenance** et au **démantèlement** du parc éolien :

- Droit de passage et de stationnement
- Droit de survol par les pales des éoliennes
- Enfouissement des câbles nécessaires dans les Voies et Chemins ou toute autre parcelle appartenant à la Commune.

Entretien structurel des chemins d'accès

- VOLTALIA s'engage à assurer à ses frais l'entretien structurel des chemins pendant toute la durée de l'exploitation du parc

Aménagement des chemins d'accès existants

- Renforcement
- Bande de roulement de minimum 5 mètres de large
- Résistance minimum 16 tonnes par essieu
- Fonctionnel en cas de gel

Rémunération pour les voies d'accès communales

- Les chemins d'accès
- Les passages de câbles
- Forfait 3000 euros / éolienne / an

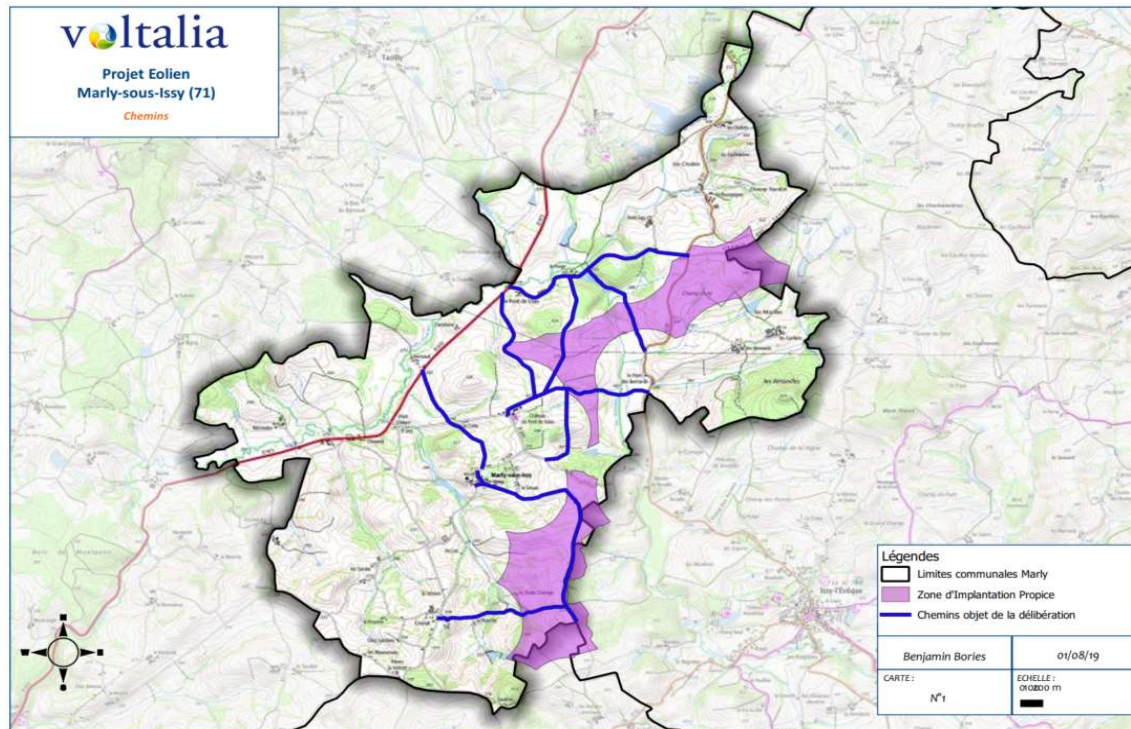
Remise en état à la fin de l'exploitation

- VOLTALIA s'engage à remettre en état le site conformément aux lois en vigueur
- Il est cependant possible pour la commune de conserver les chemins





Chemins concernés



CE DOCUMENT EST LA PROPRIETE DE VOLTALIA ET NE PEUT ETRE REPRODUIT OU COMMUNIQUE SANS NOTRE AUTORISATION

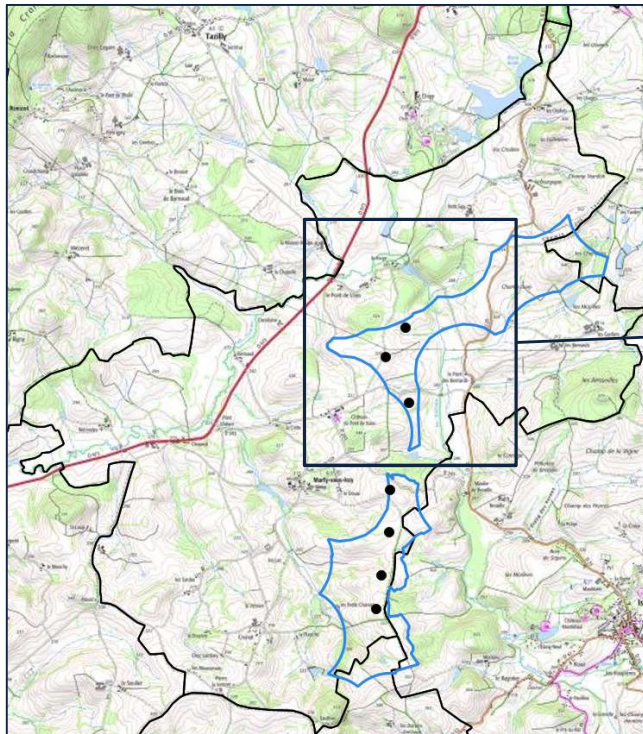
Nom des chemins
Voie communale n°7 de la R.N. 73 à la RD324
Voie communale n°2 de la RN81 à Gruny
Chemin Rural de la Forge du Pont-de -Vaux à a Marly-sous-Issy
Chemin Rural de à Marly-sous-Issy à la Forge du Pont-de -Vaux
Chemin rural d'Issy l'évêque à la R.D. 25
Voie communale n°2 de la RN73 à Grury
Chemin rural dit du parc
Chemin rural des Dorains à Marly-sous-Issy
Chemin rural de Marly-sous-Issy au Dorains
Voie Communale n°8
Voie communale n°6 de la R.D.973 à la R.D. 25
Chemin Rural de la Forge du Pont-de -Vaux à la R.D.25"
Chemin rural de Cronat à Issy l'évêque

Pourquoi :

- ✓ Chemins d'accès envisagés et alternatives
- ✓ Options de raccordement

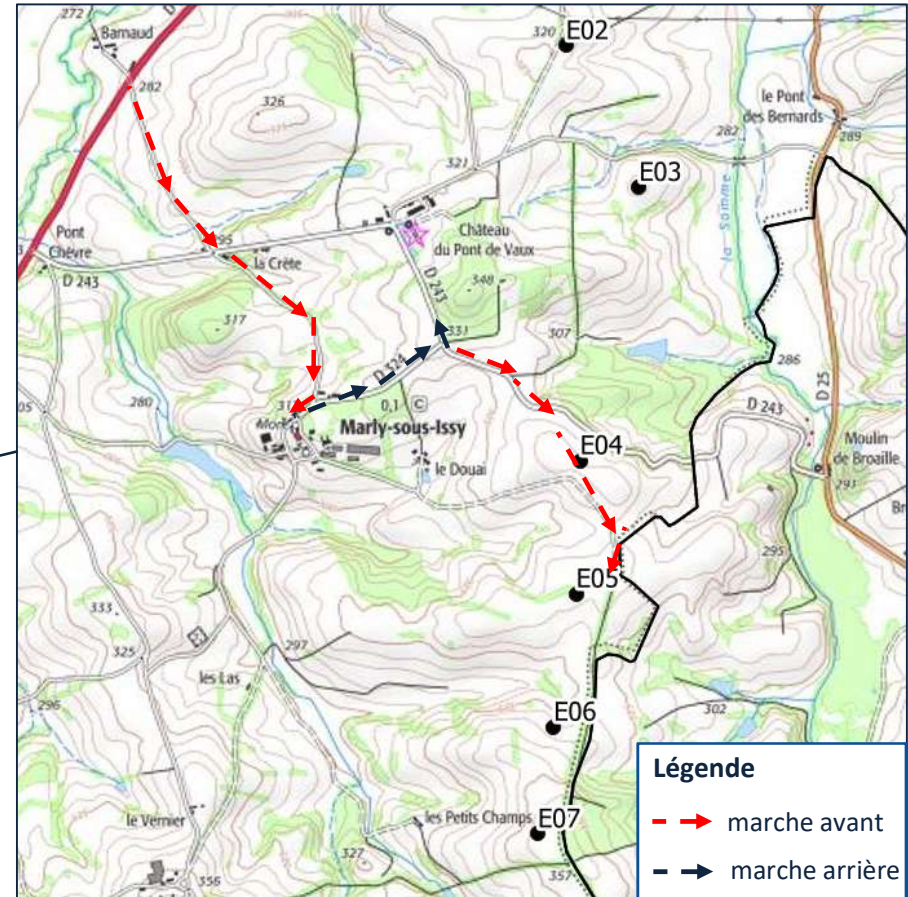
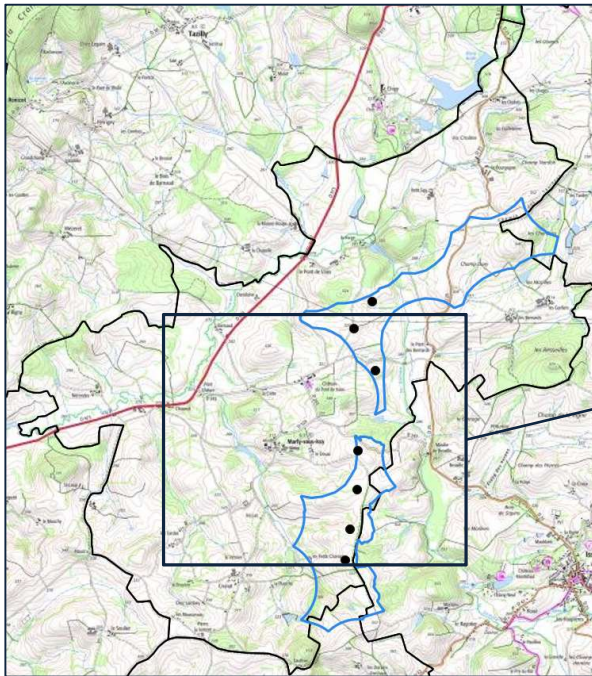


Accès éoliennes E01, E02 & E03



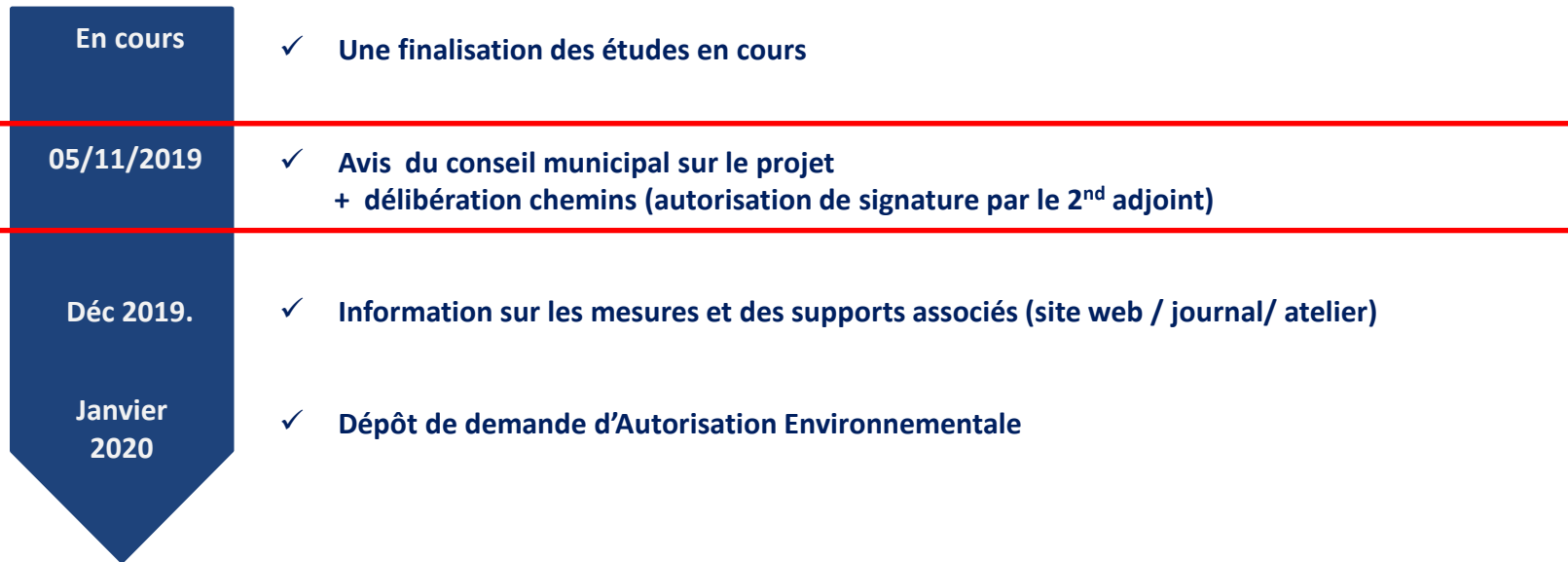


Accès éoliennes E04, E05, E06 & E07





La suite?





VOLTALIA SIEGE

84 Boulevard de Sebastopol
75003 Paris
T. +33 1 81 70 37 00
accueil.paris@voltalia.com

VOLTALIA OPERATIONNEL

45 impasse de la Draille
Parc de la Duranne
13100 Aix-en-Provence – France
T. +33 4 42 53 53 80
secretariat.aix@voltalia.com



www.voltalia.com

Merci de votre attention

Benjamin Bories

Chef de Projets

M +33 (0)6 98 49 28 98

Email : b.bories@voltalia.com

Laurent Lamour

Responsable Nord-Est

M +33 (0)7 84 29 26 56

Email : l.lamour@voltalia.com

